



# VOLCANO

LUFTERHITZER

2022



[www.vtsgroup.com](http://www.vtsgroup.com)

# VOLCANO

DER BELIEBTESTE  
ERHITZER SEIT 20 JAHREN



VOLCANO-Lufterhitzer sind Geräte der neuen Generation, die innovative technische Lösungen mit modernem Industriedesign verbinden.

Der präzise ausgeführte, leichte Körper des Gehäuses ähnelt der schönen und in ihrer Einfachheit perfekten Form eines Diamanten.

Der Charakter des Geräts wird durch die Zusammensetzung der ausgewählten Materialien und die dynamisch geformten Luftleitlamellen betont.

# VOLCANO VR4



**Bis zu 100 kW**  
Heizleistung

- » Vierreihiger Wärmetauscher
- » Das Gehäuse aus **ABS** mit einer Beimischung von Anti-UV-Pigmenten zeichnet sich durch hohe Haltbarkeit, Farbechtheit und Beständigkeit gegen hohe Temperaturen aus
- » VOLCANO-Lufterhitzer sind mit 1,2, 3 und 4-reihigem Wärmetauscher erhältlich



Modus  
**Kühlung**

- » Dedizierte Tropfschale
- » Einzigartiges Design, ausgezeichnet mit **IF Design Award**
- » Zuverlässigkeit, bestätigt durch **3 Jahre Werks-Garantie**



**Hohe Effizienz**  
beim Betrieb  
mit Wärmepumpe

- » Umweltfreundlich
- » Ausgestattet mit **EC-Motoren**
- » Hohe Leistung auch bei niedriger Drehzahl
- » Optimiertes Lüfterdesign und der Einsatz eines effizienten EC-Motors sorgen für eine Energieeinsparung von bis zu 40 %.



## Klassisch vs. modern

Alle VOLCANO-Geräte sind mit einem dreistufigen AC-Motor oder einem elektronisch kommutierten EC-Antrieb erhältlich.



### VOLCANO AC

Hohe Qualität und wettbewerbsfähiger Preis

- » Inklusive Montagekonsole
- » Zuverlässiger dreistufiger Motor
- » Dreistufige Lüfterdrehzahlregelung
- » Schnelle Montage und intuitiver Anschluss
- » wettbewerbsfähiger Preis



### VOLCANO EC

Komfort und Energieeinsparung

- » Inklusive Montagekonsole
- » Hocheffizienter EC-Motor
- » Stufenlose Regelung der Lüfterdrehzahl
- » bis zu 40 % niedrigere Betriebskosten
- » Anschluss an das BMS-System möglich
- » Leiser Betrieb bei hoher Drehzahl
- » Erweiterte Funktionen mittels Wochenschaltuhr
- » Betrieb von bis zu 8 Geräten mit einer Steuerung

## Typenreihe der Geräte



VOLCANO	VR Mini	VR Mini 3	VR-D-Mini	VR1	VR2	VR3	VR4	VR-D
Motortyp	AC/EC	AC/EC	AC/EC	AC/EC	AC/EC	AC/EC	AC/EC	AC/EC
Heizleistungsbereich	3-20 kW	4-27 kW	-	5-30 kW	8-50 kW	13-75 kW	10-90 kW	-
Maximale Luftleistung	2100 m³/h	2000 m³/h	2330 m³/h	5300 m³/h	4850 m³/h	5700 m³/h	5300 m³/h	6500 m³/h
Horizontale Reichweite (max.)	14 m	14 m	16 m	23 m	22 m	25 m	23 m	28 m
Vertikale Reichweite (max.)	8 m	8 m	10 m	12 m	11 m	12 m	12 m	15 m
Energieverbrauch*	13-91 W	13-91 W	13-91 W	41-202 W	45-226 W	55-355 W	55-355 W	55-355 W

\* s'applique aux appareils de chauffage à air chaud avec moteur EC

## Technische Parameter

Parameter	Einheit	VR Mini		VR Mini 3		VR1		VR2		VR3		VR4		VR-D		VR-D Mini	
		AC	EC	AC	EC	AC	EC	AC	EC	AC	EC	AC	EC	AC	EC	AC	EC
VTS-Artikelnummer		1-4-0101-0445	1-4-0101-0455	1-4-0101-0625	1-4-0101-0624	1-4-0101-0446	1-4-0101-0442	1-4-0101-0447	1-4-0101-0443	1-4-0101-0448	1-4-0101-0444	1-4-0101-0627	1-4-0101-0626	1-4-0101-0449	1-4-0101-0450	1-4-0101-0506	1-4-0101-0498
Anzahl der Rohrreihen	-	2		3		1		2		3		4		---		---	
Maximale Luftleistung	m³/h	2100		2000		5300		4850		5700		5300		6500		2200 2330	
Heizleistungsbereich	kW	3-20		4-27		5-30		8-50		13-75		10-90		---		---	
maximale Temperatur des Heizmediums	°C					130						100		---		---	
maximaler Betriebsdruck	MPa							1,6						---		---	
Wasservolumen	dm³	1,12		1,48		1,25		2,16		3,1		4,13		---		---	
Durchmesser der Anschlussstutzen	-							3/4						---		---	
Gewicht des Gerätes (ohne Wasser)	kg	13	14	14	15	21	21	21,5	21,5	25,5	24,5	27	26,5	18	15,5	10,6	8
Netzspannung	V/Hz							1 ~ 230/50									
Motorleistung	kW	0,115	0,095	0,115	0,095	0,28	0,25	0,28	0,25	0,45	0,37	0,45	0,37	0,45	0,37	0,115	0,095
Motorennstrom	A	0,53	0,51	0,53	0,51	1,3		1,3		1,95	1,7	1,95	1,7	1,95	1,7	0,53	0,51
Motordrehzahl	rpm	1450	1200	1450	1200	1380	1430	1380	1430	1380	1400	1380	1400	1380	1400	1450	1200
Schutzart des Motors	IP									54							
Gehäusefarbe																vorne: RAL 9016 Traffic White, hinten + Konsole: RAL 7036 Platinum Gray, Rotor: RAL 6038 Green	

### DURCHMESSER

#### DER ROHRLEITUNGEN\*

	VR Mini		VR Mini 3		VR1		VR2		VR3		VR4	
Anzahl der an den Bus angeschlossenen Erhitzer**	Max. Wasser durchfluss [m³/h]	Durchmesser der Rohrleitung [L]	Max. Wasser durchfluss [m³/h]	Durchmesser der Rohrleitung [L]	Max. Wasser durchfluss [m³/h]	Durchmesser der Rohrleitung [L]	Max. Wasser durchfluss [m³/h]	Durchmesser der Rohrleitung [L]	Max. Wasser durchfluss [m³/h]	Durchmesser der Rohrleitung [L]	Max. Wasser durchfluss [m³/h]	Durchmesser der Rohrleitung [L]
1	0,9	3/4	1,4	3/4	1,3	3/4	2,2	3/4	3,3	3/4	5,0	3/4
2	1,8	3/4	2,7	1	2,6	3/4	4,4	1	6,6	1 1/4	9,9	1 1/2
3	2,7	1	4,1	1	3,9	1	6,6	1 1/4	9,9	1 1/2	14,9	1 1/2
4	3,6	1	5,4	1	5,2	1	8,8	1 1/4	13,2	1 1/2	19,8	2
5	4,5	1	6,8	1 1/4	6,5	1 1/4	11	1 1/2	16,5	2	24,8	2
6	5,4	1 1/4	8,1	1 1/4	7,8	1 1/4	13,2	1 1/2	19,8	2	29,7	2 1/2
7	6,3	1 1/4	9,5	1 1/4	9,1	1 1/4	15,4	2	23,1	2 1/2	34,7	2 1/2
8	7,2	1 1/4	10,8	1 1/2	10,4	1 1/2	17,6	2	26,4	2 1/2	39,6	2 1/2
9	8,1	1 1/4	12,2	1 1/2	11,7	1 1/2	19,8	2	29,7	2 1/2	44,6	3
10	9,0	1 1/4	13,5	1 1/2	13	1 1/2	22	2 1/2	33	3	49,5	3

\*Die Durchmesser der Rohrleitungen werden für eine maximale Fließgeschwindigkeit des Wassers von bis zu 2,5 m/s gewählt.  
\*\*Erhitzer nacheinander an einen Bus angeschlossen

# Automatik



PARAMETER Modell	WING/ VOLCANO- Steuerung	VR-Thermostat	Regler ARW 3.0/2	Regler ARW 0.6	VR EC- Potentiometer (0-10V)	Potentiometer mit VR EC- Thermostat (0-10V)	HMI-Steuerung VOLCANO EC	Steuerung VOLCANO EC HMI WIFI
VTS-Artikelnummer	1-4-0101-0438	1-4-0101-0038	1-4-0101-0434	1-4-0101-0167	1-4-0101-0453	1-4-0101-0473	1-4-2801-0157	1-4-2801-0158
Zusammenarbeit mit Motoren	AC				EC			
Netzspannung	V/ph/Hz	~230/1/50	~230/1/50	~230/1/50	~230/1/50	~230/1/50	~230/1/50	~230/1/50
Zulässiger Laststrom	A	6(3)	3	3	0,6	0,02 A für 0-10V	1A für 230VAC 0,02A für 0-10V	1A für 230VAC 0,02A für 0-10V
Einstellbereich	°C	10...30	10...30	10...30	10...30	-	5...30	5...40
Betriebsarten	---	manuell	manuell	manuell	manuell	manuell	manuell/ automatisch	manuell/ automatisch
Wochenschaltuhr	---	nein	nein	nein	nein	nein	ja	ja
Uhr	---	nein	nein	nein	nein	nein	ja	ja
Temperaturmessung	---	im Gerät integriert		nein	nein	im Gerät integriert		
Anschluss eines separaten Temperatursensors möglich	Stk.	nein		nein	nein	1 oder 4	1 oder 4	1 oder 4
Ausgangssignal	---	on/off				0-10 V DC		
Schutzart	IP	30		54	30		20	

## MAXIMALE ANZAHL LUFTERHITZER PRO BEDIENEINHEIT

VR Mini/ VR Mini 3/ VR-D Mini	Stk.	4	1	4	1	8	
VR1/ VR2	Stk.	2	1	1	0	8	
VR3/ VR4/ VR-D	Stk.	1	1	1	0	8	



# Zubehör



**Ventil mit Stellantrieb (VA-VEH202TA)**

VTS-Artikelnummer	1-2-1204-2019
Netzspannung	~230V/1ph /50Hz
Energierauch	1 W
Anschluss	3/4"
kvs	4,5 m³/h
Öffnungs-/ Schliezeit	3/3 min.
Schutzart	IP 54



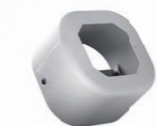
**NTC-Raumsensor**

VTS-Artikelnummer	1-2-1205-0007
Widerstandsmesselement	NTC 10K kΩ
Montage	Aufputzmontage
Max. Länge der Signalleitung	100 m
Umgebungstemperatur	-20...+70°C
Schutzart	IP 66



**Flexibler Schlauch (Satz)**

VTS-Artikelnummer	1-2-2702-0076
Länge	0,6-0,9 m
Anschluss	GW 3/4"
max. Betriebsdruck	1,6 MPa
min. Betriebstemperatur für Wasser	5°C
min. Betriebstemperatur für Glykol	-20°C
max. Betriebstemperatur	130°C
Der Satz enthält Folgendes	Kabel (2 Stück) Dichtung (4 Stück)



**HMI-Aufputzdose**

VTS-Artikelnummer	1-2-0393-1987
Abmessungen	100x100x70mm
Typ	Aufputzversion
Farbe	RAL 9016
Der Satz enthält Folgendes	Halterung und 2 Schrauben



**Tropfschale für VR Mini / VR Mini 3**

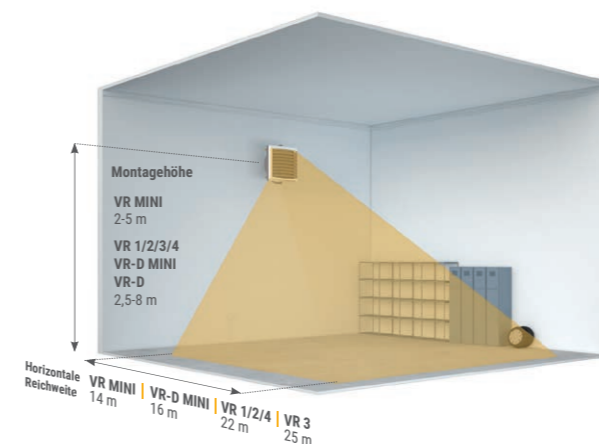
VTS-Artikelnummer	1-2-2701-4021
Abmessungen	532x145x43 mm

**Tropfschale für VR1-4**

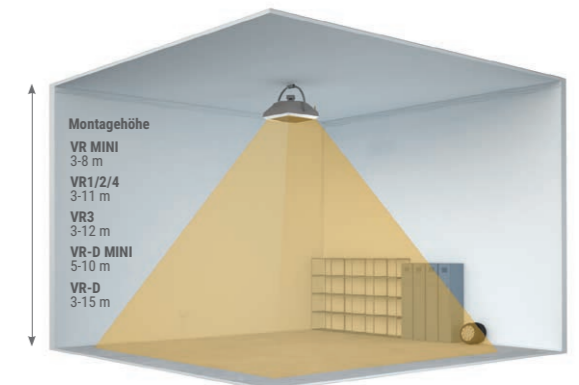
VTS-Artikelnummer	1-2-2701-4019
Abmessungen	702x145x43

# Montage

## WANDMONTAGE



## DECKENMONTAGE



# WING

## IHRE UNSICHTBARE BARRIERE

Der WING-Luftschiefer ist ein Gerät der neuen Generation, das aus Leidenschaft für Leichtigkeit der Form und modernes Design geschaffen wurde.



### Einzigartige Form

Der minimalistische Körper des WING-Luftschiefers, der von der Form eines Segelflugzeugflügels inspiriert ist, und die charakteristischen rautenförmigen Seitenabdeckungen verleihen der Form des Luftschiefers eine einzigartige Harmonie und Eleganz. Die leichte Form ist die ideale Krönung für jedes Interieur.

### Qualität und Design

Hochwertige Materialien und eine steife Konstruktion sorgen für einen geräuscharmen Betrieb des Geräts, und die große Lufteintrittsfläche ermöglicht die volle Ausnutzung der Wärmetauscherleistung. Die einfache Reinigung des Luftschiefers, die doppelte Schutzbeschichtung und der störungsfreie Motor sorgen für eine lange Lebensdauer des Geräts.

### Energieeffizienz

Der energieeffiziente EC-Motor, das leistungsstarke Gebläse nutzt die Heizleistung des zweireihigen elektrischen Wärmetauschers voll aus und sorgt zugleich für einen leisen Betrieb und niedrige Betriebskosten.





## WING EC-Steuerung

- » Modernes und kompaktes Design
- » Klares und leicht ablesbares Display
- » Fortgeschrittener Kalender der Heizperioden für jeden Tag der Woche
- » Kompatibel mit Türsensor
- » Kompatibel mit BMS-System
- » 3 vordefinierbare Drehzahlen
- » eingebauter Thermostat
- » 3 Heizleistungsstufen
- » bis zu 8 Luftschleier, die von einer Steuerung bedient werden



### DOOR OPTIMUM-FUNKTION

Mit der Door Optimum-Funktion können Sie den vollständigen Schutz der Türöffnung aufrechterhalten und gleichzeitig die mit dem Betrieb des Luftschleiers verbundenen Kosten optimieren. Sie sorgt dafür, dass der Luftschleier auf minimaler Stufe arbeitet, um den Eingang von der ersten Sekunde an vor Außenluft zu schützen, wenn die Tür geöffnet wird. Das Öffnen der Tür erhöht die Geschwindigkeit um +1 oder +2 Stufen, je nach Präferenzen des Benutzers.

## Typenreihe der Geräte

### WING W

#### WÄRMETAUSCHER

HEIZLEISTUNGSBEREICH:  
4 – 47 kW

LUFTLEISTUNG:  
1850-4400 m<sup>3</sup>/h

MAX. LUFTREICHWEITE:  
3,7 m

WING 100/150/200



### WING E

#### ELEKTRISCHES HEIZREGISTER

HEIZLEISTUNGSBEREICH:  
2 – 15 kW

LUFTLEISTUNG:  
1850-4500 m<sup>3</sup>/h

MAX. LUFTREICHWEITE:  
3,7 m



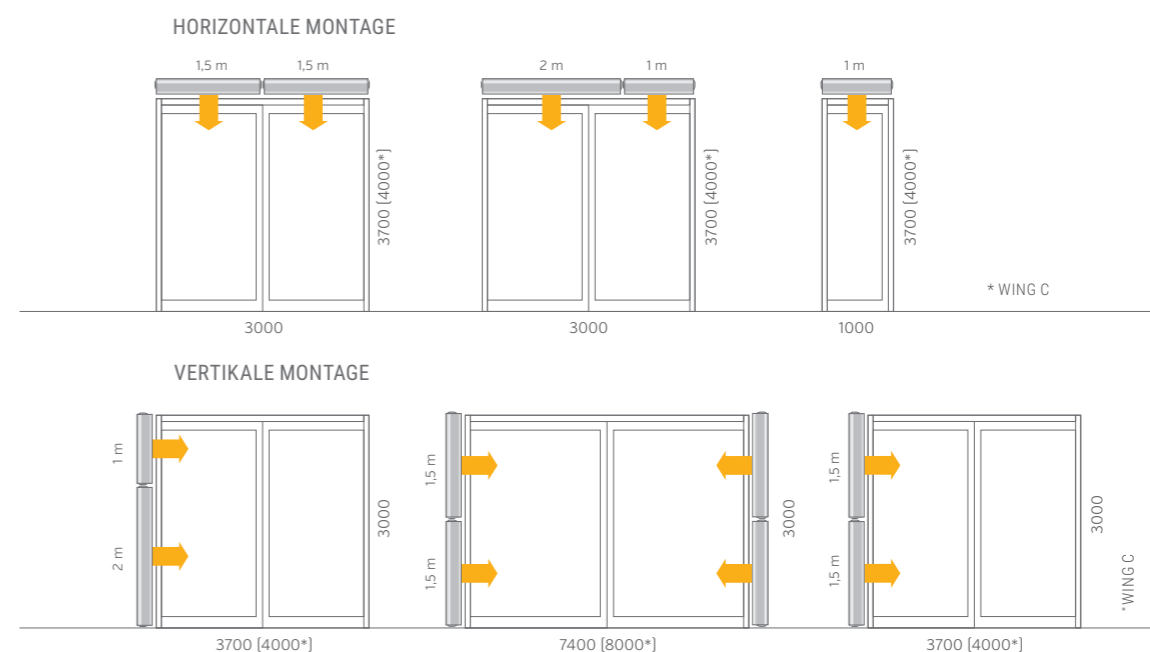
### WING C

#### OHNE WÄRMETAUSCHER (KALT)

MAX. LUFTREICHWEITE:  
4 m

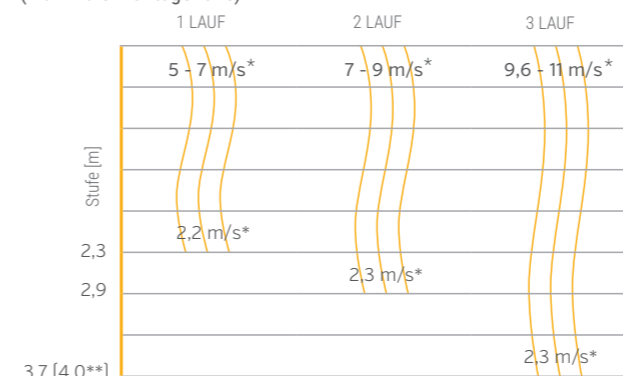
LUFTLEISTUNG:  
1950-4600 m<sup>3</sup>/h

\*Die Breite umfasst nicht die Seitenabdeckungen.



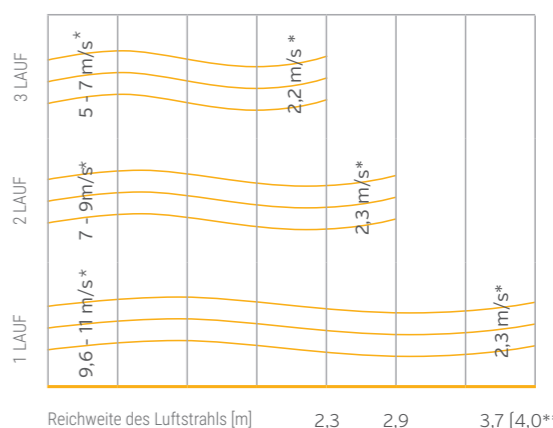
## Reichweite des WING-Luftschleiers

### Vertikale Reichweite des Luftstroms (maximale Montagehöhe)



\* Geschwindigkeit des Luftstroms [m/s]  
\*\* Kaltluftschleier

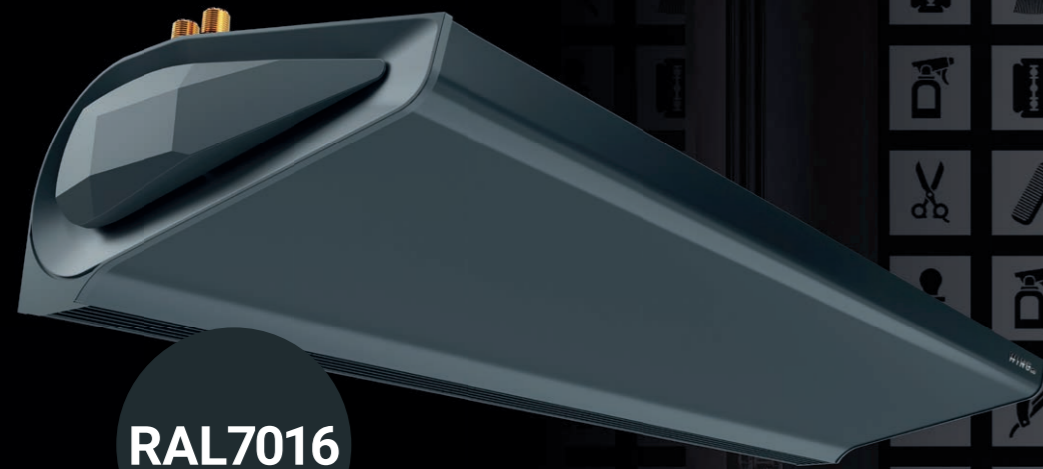
### Horizontale Reichweite des Luftstroms (bei vertikaler Montage)



\* Geschwindigkeit des Luftstroms [m/s]  
\*\* Kaltluftschleier

# WING

IHRE UNSICHTBARE BARRIERE



RAL7016

## KEINE KOMPROMISSE MEHR

RAL7016 ist zurzeit die am häufigsten verwendete Farbe im Wohn- und Industriebau. Farbe I wird der Vision des Architekten nicht mehr im Wege stehen.

Der Luftschleier passt ideal zu der Fassade, dem Tor, den Fenster- und Türrahmen sowie den Dachziegeln.

# Technische Daten

PARAMETER	WARMWASSER LUFTSCHLEIER						ELEKTRISCHER LUFTSCHLEIER						KALTLUFTSCHLEIER																							
	W100		W150		W200		E100		E150		E200		C100		C150		C200																			
	AC	EC	AC	EC	AC	EC	AC	EC	AC	EC	AC	EC	AC	EC	AC	EC	AC	EC																		
Couleur ○ WEISS (RAL 9016) ● DUNKEL (RAL 7016)	○	●	○	●	○	●	○	●	○	●	○	●	○	●	○	●	○	●	○	●																
VTS-Artikelnummer	1-4-2801-0250	1-4-2801-0299	1-4-2801-0259	1-4-2801-0308	1-4-2801-0251	1-4-2801-0300	1-4-2801-0260	1-4-2801-0309	1-4-2801-0252	1-4-2801-0301	1-4-2801-0261	1-4-2801-0310	1-4-2801-0253	1-4-2801-0302	1-4-2801-0262	1-4-2801-0311	1-4-2801-0254	1-4-2801-0303	1-4-2801-0263	1-4-2801-0312	1-4-2801-0255	1-4-2801-0304	1-4-2801-0264	1-4-2801-0313	1-4-2801-0256	1-4-2801-0305	1-4-2801-0265	1-4-2801-0314	1-4-2801-0257	1-4-2801-0306	1-4-2801-0266	1-4-2801-0315	1-4-2801-0258	1-4-2801-0307	1-4-2801-0267	1-4-2801-0316
maximale Türbreite (1 Gerät)	1		1,5		2		1		1,5		2		1		1,5		2																			
maximale Türhöhe (vertikale Reichweite des Luftstrahls)*			3,7						3,7						4																					
maximale Luftleistung	1850		3100		4400		1850		3150		4500		1950		3200		4600																			
Heizleistungsbereich**	4-17		10-32		17-47		2 lub 4/6		8/12		10/15																									
maximale Temperatur des Heizmediums			95																																	
maximaler Betriebsdruck			1,6																																	
Wasservolumen	1,6		2,6		3,6																															
Anzahl der Reihen des Wärmetauschers			2																																	
Netzspannung			~230/1/50				~230/1/50 für 2kW ~400/3/50 für 4/6kW		~400/3/50				~230/1/50																							
Leistung der elektrischen Heizgeräte			-				2 et 4		4 et 8		5 et 10																									
Nennstrom der elektrischen Heizgeräte			-				6/max.9		11,5/max.17,3		14,5/max.21,4																									
Motorleistung	0,235	0,2	0,375	0,3	0,58	0,47	0,235	0,2	0,375	0,3	0,58	0,47	0,235	0,2	0,375	0,3	0,58	0,47																		
Nennstrom	1,2	1,1	1,7	1,3	2,6	1,9	1,2	1,1	1,7	1,3	2,6	1,9	1,2	1,1	1,7	1,3	2,6	1,9																		
Gewicht des Gerätes (ohne Wasser)	20,8	21,2	27,8	24,5	34,6	30,4	20	17,3	26,8	23,4	33,3	29,1	17,9	15,3	23,8	20,4	29,3	25,1																		
Schutzart	IP						20																													



## Intelligenter Eingangsschutz

# Zubehör



HMI WING EC-Steuerung

VTS-Artikelnummer	1-4-2801-0155
Zusammenarbeit mit Motoren	EC
Stromversorgung	~230V/1ph /50Hz
zulässige Belastung	1A für 230VAC 0,02A für 0-10V
Einstellbereich	5...40 °C
Schutzart	IP 20



HMI WING EC-Steuerung

VTS-Artikelnummer	1-4-2801-0156
Zusammenarbeit mit Motoren	EC
Stromversorgung	~230V/1ph /50Hz
zulässige Belastung	1A für 230VAC 0,02A für 0-10V
Einstellbereich	5...40 °C
Schutzart	IP 20



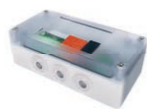
WING/ VOLCANO-Steuerung für die Wandmontage

VTS-Artikelnummer	1-4-0101-0438
Zusammenarbeit mit Motoren	AC
Stromversorgung	6(3) V/ph/Hz
zulässige Belastung	1A für 230VAC 0,02A für 0-10V
Einstellbereich	10...30 °C
Schutzart	IP 30



Türsensor (Kontaktron)\*

VTS-Artikelnummer	1-4-0101-0454
Konfiguration der Kontakte	NO
geschalteter Strom	500 mA
geschalteter Strom	max 200 V
Anschluss	geschraubt



Door sensor adapter WING AC

VTS-Artikelnummer	1-4-0101-0578
Stromversorgung	~230V/1ph/50Hz
Nenneingangsleistung	1W
Schutzart	IP 55
Speziell für Schleier mit AC-Motor. Dank Adapter kann der Türsensor (1-4-0101-0454) mit der an der Wand montierten Steuerung (1-4-0101-0438) verwendet werden. Der Adapter 1-4-0101-0578 ohne den Türsensor 1-4-0101-0454 ist ein unvollständiges Produkt und wird nicht funktionieren.	



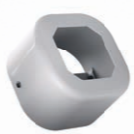
Ventil mit Stellantrieb

VTS-Artikelnummer	1-2-1204-2019
Stromversorgung	~230V/1ph /50Hz
Öffnungs-/Schließzeit	3/3 min
Kvs	4,5
Schutzart	IP 54



Flexibler Schlauch (Satz)

VTS-Artikelnummer	1-2-2702-0076
Länge	0,6-0,9 m
Anschluss	GW 3/4"
max. Betriebsdruck	1,6 MPa
min. Betriebstemperatur für Wasser	5 °C
min. Betriebstemperatur für Glykol	-20 °C
max. Betriebstemperatur	130 °C
Der Satz enthält Folgendes Kabel (2 Stück) Dichtung (4 Stück)	



HMI-Aufputzdose

VTS-Artikelnummer	1-2-0393-1987
Abmessungen	100x100x70mm
Typ	Aufputzversion
Farbe	RAL 9016
Der Satz enthält Folgendes Halterung und 2 Schrauben	

### INNEN

- ← WARME LUFT
- ← SAUBERE LUFT

### AUSSEN

- KALTE LUFT
- STAUB
- INSEKTEN
- VERSCHMUTZUNGEN
- UNANGENEHME GERÜCHE

# Lautstärke

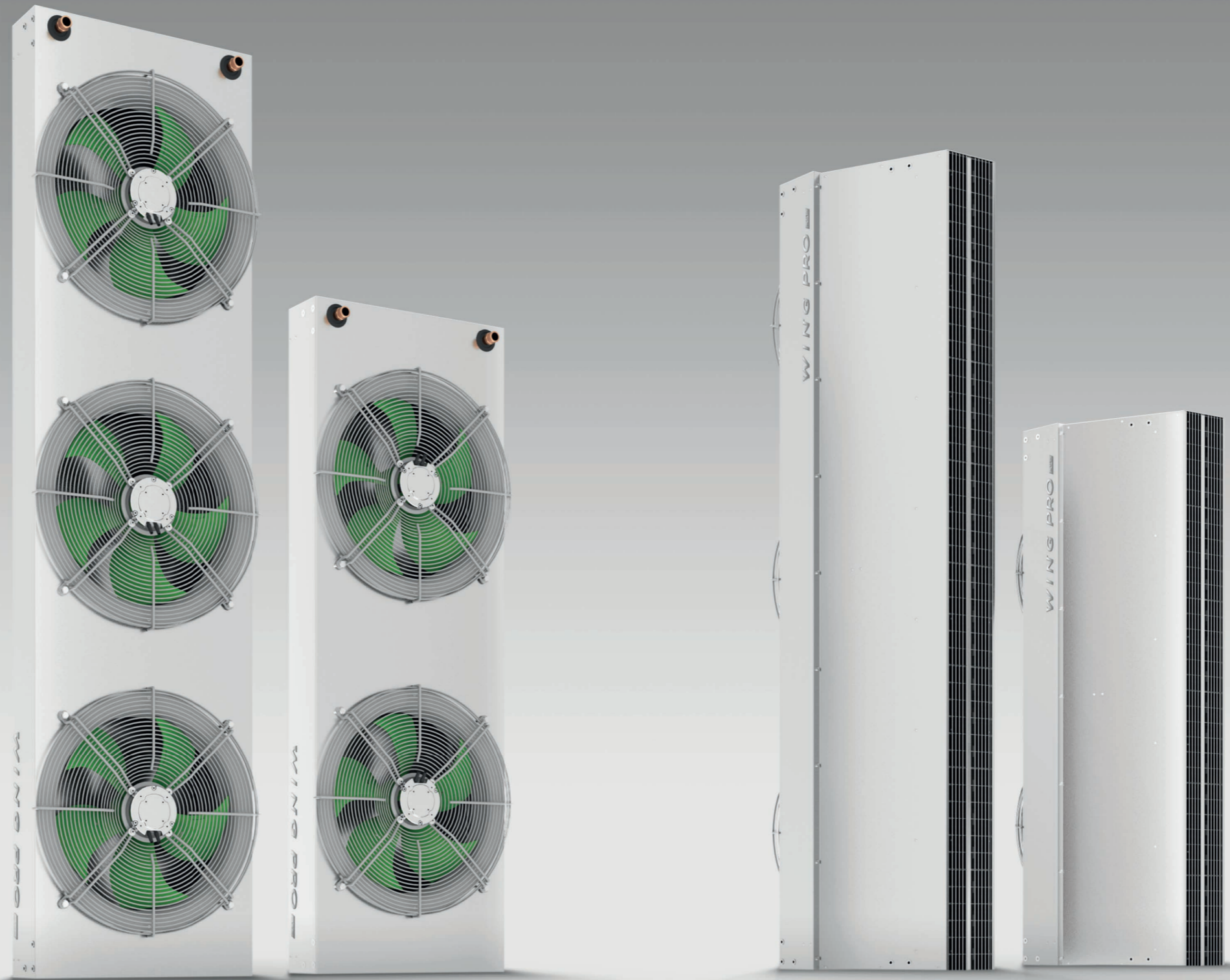
Lüfterstufe	Lärmpegel	WING W100-200			WING E100-200			WING C100-200		
		1m	1,5m	2m	1m	1,5m	2m	1m	1,5m	2m
I	dB(A)***	52	53	56	49	51	55	53	54	57
II		55	58	61	51	56	59	59	62	61
III		57	59	62	58	58	60	62	63	63

\* die Reichweite des Luftstroms hängt von der Betriebsart des Luftschleiers ab  
 \*\* verfügbare Heizleistungen in der Konfiguration der Steuerungsmöglichkeiten: Wing E100 2 oder 4/6kW, für Wing E150 8/12kW. Für Wing E20  
 \*\*\* Messbedingungen: halboffener Raum, horizontale Montage an der Wand, Messung in einem Abstand von 5 m vom Gerät



# WING PRO

LUFTSCHLEIER FÜR PROFIS



## Energieeffizienz

Der Luftschleier mit **EC-Motor** verbraucht bis zu 40 % weniger Strom und kann **direkt an das BMS-System** angeschlossen werden



## Leistung

Breiter Luftstrom, Reichweite bis zu **8 m** und Heizleistung bis zu 88 kW.



## Montage

Horizontale und vertikale Montage und Möglichkeit, die Luftschleier zu verbinden.



## Preis

Ein gut durchdachtes Design mit noch nie dagewesenen Parametern zu einem **hervorragenden Preis**.



## Typenreihe der Geräte

### WING PRO **WR2**

#### ZWEIREIHEN- WÄRMETAUSCHER

HEIZLEISTUNGSBEREICH:  
**17 - 88 kW**  
LUFTLEISTUNG:  
**7 300 - 10 700 m<sup>3</sup>/h**  
MAX. LUFTREICHWEITE:  
**7 m**

### WING PRO **WR1**

#### EINREIHEN- WÄRMETAUSCHER

HEIZLEISTUNGSBEREICH:  
**9 - 48 kW**  
LUFTLEISTUNG:  
**7 900 - 11 900 m<sup>3</sup>/h**  
MAX. LUFTREICHWEITE:  
**7,5 m**

### WING PRO **C**

#### OHNE WÄRMETAUSCHER (KALT)

LUFTLEISTUNG:  
**8 500 - 12 800 m<sup>3</sup>/h**  
MAX. LUFTREICHWEITE:  
**8 m**

WING PRO 200



2072 mm

WING PRO 150



1556 mm

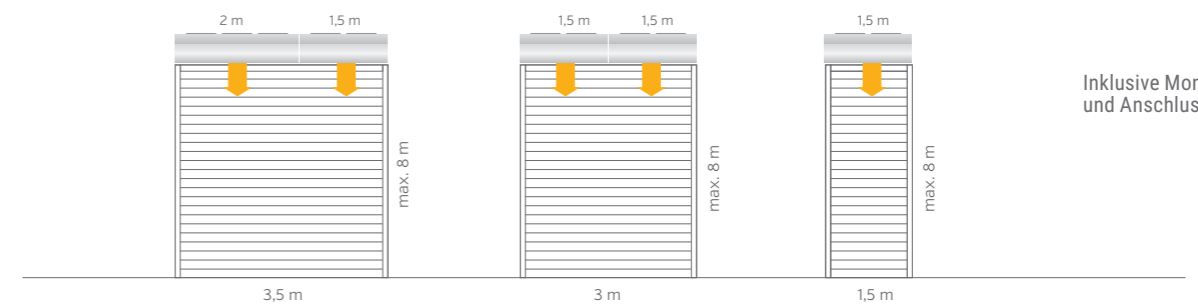
EC



536 mm

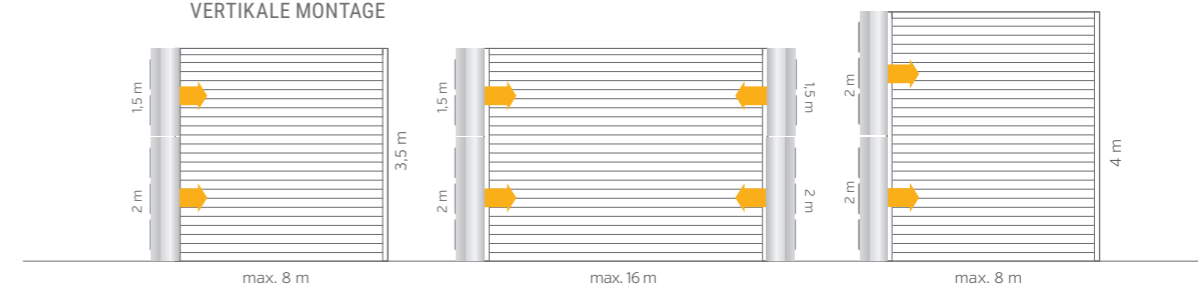
530 mm

#### HORIZONTALE MONTAGE

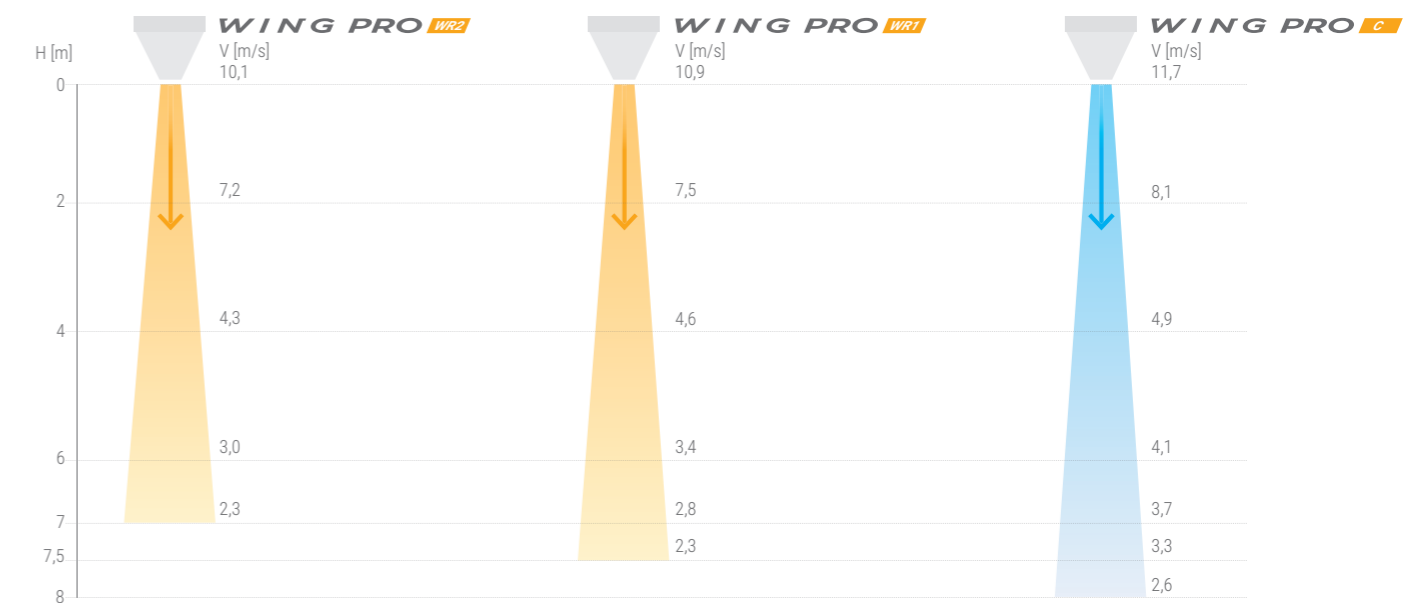


Inklusive Montage-  
und Anschlusskit.

#### VERTIKALE MONTAGE



## Reichweite der WING PRO-Luftschiele



## Technische Daten

PARAMETER	ZWEIREIHEN- WÄRMETAUSCHER WING PRO		EINREIHEN- WÄRMETAUSCHER WING PRO		KALTLUFTSCHLEIER		
	W150	W200	W150	W200	C150	C200	
	EC	EC	EC	EC	EC	EC	
VTS-Artikelnummer	1-4-2801-0349	1-4-2801-0355	1-4-2801-0348	1-4-2801-0354	1-4-2801-0347	1-4-2801-0353	
Maximale Türbreite	m	1,5	2	1,5	2	1,5	2
Maximale Türhöhe	m	7		7,5		8	
Maximaler Luftdurchsatz	m³/h	7 300	10 700	7 900	11 900	8 500	12 800
Heizleistungsbereich	kW	17-58	28-88	3-32	15-48	-	
Maximale Temperatur des Heizmediums	°C	130				-	
Maximaler Betriebsdruck	MPa	1,6				-	
Durchmesser der Anschlussstutzen	"	3/4				-	
Netzspannung	V/ph/Hz	~230/1/50					
EC-Motorleistung	kW	2 x 0,25	3 x 0,25	2 x 0,25	3 x 0,25	2 x 0,25	3 x 0,25
EC-Motornennstrom	A	2 x 1,3	3 x 1,3	2 x 1,3	3 x 1,3	2 x 1,3	3 x 1,3
Gewicht des AC/EC-Gerätes (ohne Wasser)	kg	53,6	69,6	50,5	66,1	43,4	58,3
Schutzart	IP	54					



## Zubehör



**HMI WING EC-Steuerung**

VTS-Artikelnummer	1-4-2801-0155
Zusammenarbeit mit Motoren	EC
Stromversorgung	~230V/1ph /50Hz
zulässige Belastung	1A für 230VAC 0,02A für 0-10V
Einstellbereich	5...40 °C
Schutzart	IP 20



**WING EC WIFI-Steuerung**

VTS-Artikelnummer	1-4-2801-0156
Zusammenarbeit mit Motoren	EC
Stromversorgung	~230V/1ph /50Hz
zulässige Belastung	1A für 230VAC 0,02A für 0-10V
Einstellbereich	5...40 °C
Schutzart	IP 20



**Türsensor (Kontakttron)\***

VTS-Artikelnummer	1-4-0101-0454
Konfiguration der Kontakte	NO
geschalteter Strom	500 mA
geschalteter Strom	max 200 V
Anschluss	screw



**Ventil mit Stellantrieb**

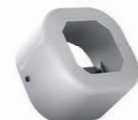
VTS-Artikelnummer	1-2-1204-2019
Stromversorgung	~230V/1ph /50Hz
Öffnungs-/Schliezeit	3/3 min
Kvs	4,5
Schutzart	IP 54



**Flexibler Schlauch (Satz)**

VTS-Artikelnummer	1-2-2702-0076
Länge	0,6-0,9 m
Anschluss	GW 3/4"
max. Betriebsdruck	1,6 MPa
min. Betriebstemperatur für Wasser	5 °C
min. Betriebstemperatur für Glykol	-20 °C
max. Betriebstemperatur	130 °C

Der Satz enthält Folgendes: Kabel (2 Stück), Dichtung (4 Stück)



**HMI-Aufputzdose**

VTS-Artikelnummer	1-2-0393-1987
Abmessungen	100x100x70mm
Typ	Aufputzversion
Farbe	RAL 9016
Der Satz enthält Folgendes	Halterung und 2 Schrauben

## Lautstärke

Lüfterstufe	Lärmpegel	WING PRO W R1		WING PRO W R2		WING PRO C	
		1,5m	2m	1,5m	2m	1,5m	2m
I	dB(A)*	45	46	45	45	47	48
II		55	57	54	55	57	58
III		64	65	62	63	65	66

\* Messbedingungen: halboffener Raum, Messung in einem Abstand von 5 m zum Gerät

# WING



Coca Cola Arena

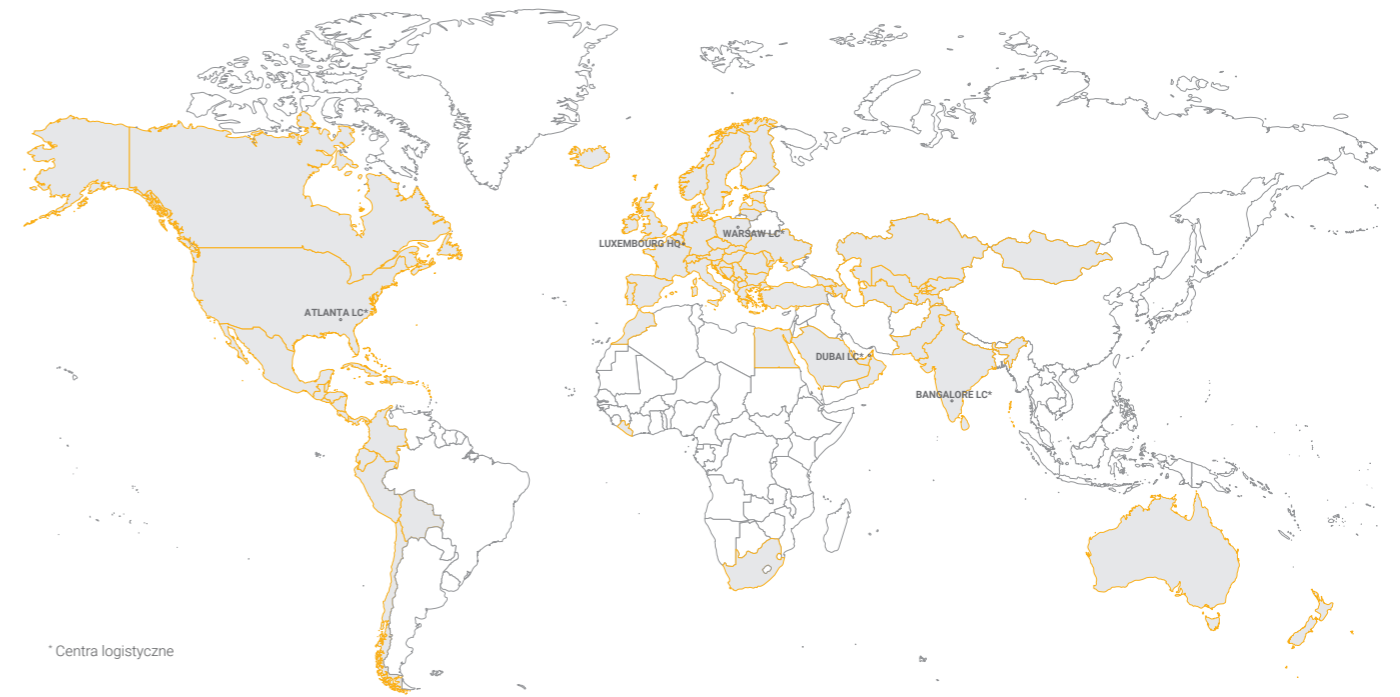
Dubai, UAE

# VOLCANO



Gartenplantagen

Piaseczno, Polen



\*Centra logistyczne



IKEA

Poznań, Polen



Zakłady Claas

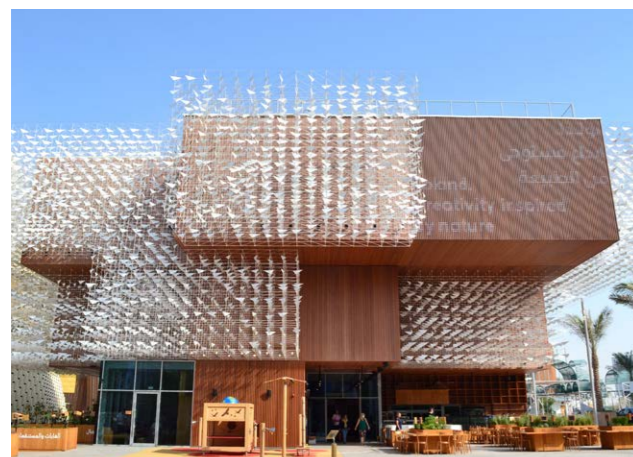
Woippy, Frankreich

WETTBEWERBSFÄHIGER  
\$PREIS

HÖCHSTE  
QUALITÄT

MEHR ALS  
1 000 000  
VERKAUFTE  
GERÄTE

EHCAD-AUSWAHLPROGRAMM



Dubai Expo-Pavillons

Dubai, UAD



Daxing Flughafen

Peking, China

VTS Plant Sp z o.o. | Olivia Tower, Al. Grunwaldzka 472A | 80-309 Gdańsk, Poland | marketing@vtsgroup.com

[www.vtsgroup.com](http://www.vtsgroup.com)

Die Firma VTS entwickelt ihre Produkte ständig weiter und behält sich das Recht vor, Änderungen vorzunehmen, ohne diese Unterlagen zu aktualisieren. Die Werte und Parameter, die in diesem Dokument beschrieben sind, können jederzeit geändert werden.



**WING**

LUFTSCHLEIER

2022



[www.vtsgroup.com](http://www.vtsgroup.com)